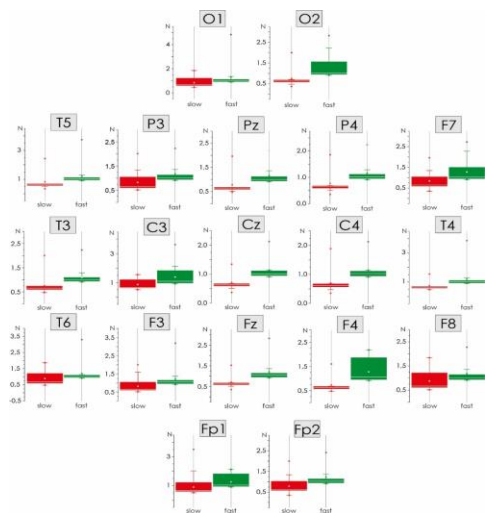


Саратовский государственный  
медицинский университет  
имени В. И. Разумовского

## Исследование особенностей в активности головного мозга человека в патологическом состоянии

Оценка колебательных паттернов для каждого  
канала ЭЭГ-данных



Проект НИИ кардиологии Саратовского ГМУ им. В.И.  
Разумовского Минздрава России.

Разработаны теоретические модели зрительного  
анализатора головного мозга. Подготовлена и  
запатентована компьютерная система для реализации  
данной задачи и проведена её адаптация на базе  
модельных систем нелинейной динамики с различными  
типами связи внутри сетевых объектов.

Показано, что контрольная группа продемонстрировала  
рост низкочастотной колебательной активности при  
увеличении времени реакции на предъявляемый  
КОГНИТИВНЫЙ СТИМУЛ.



Схема феноменологической модели на базе  
взаимодействующих нейронных сетей



Экспериментальные работы по регистрации Ээг-данных

